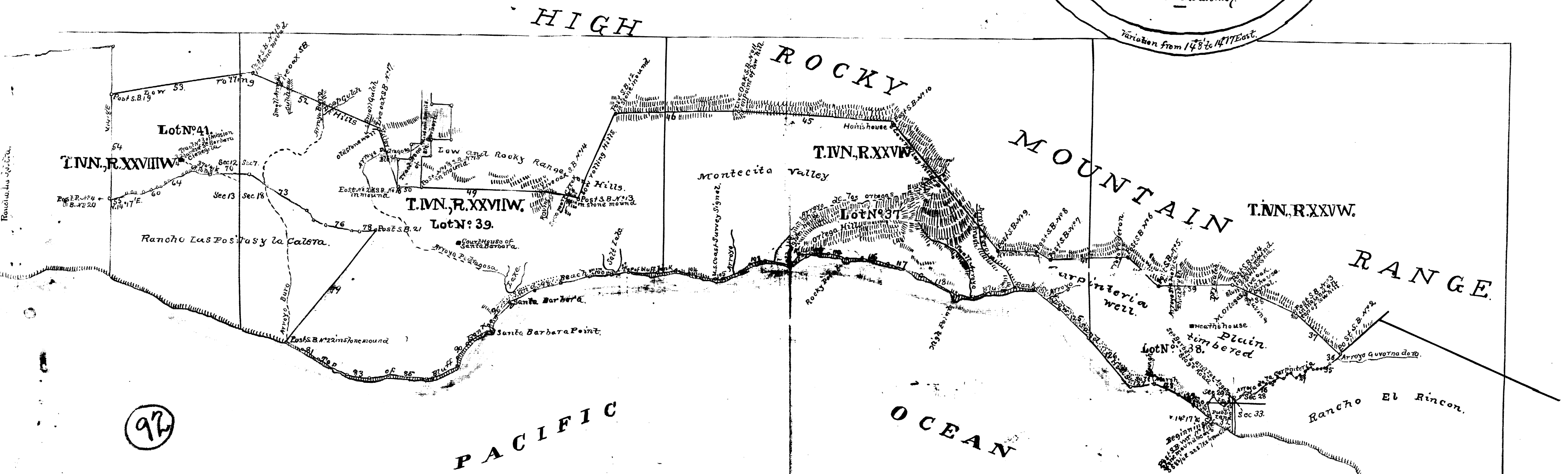


OLD FILE PLAN
 PATENTS
 BOOK NO. A
 PAGE NO. 92

Approved May 25, 1872

Phillis Drummond
 Commissioner of the General Land Office.

PLAT
 of the
PUEBLO LANDS OF SANTA BARBARA.
 finally confirmed to the
 MAYOR AND COMMON COUNCIL of the CITY of SANTA BARBARA.
 Surveyed under instructions from the
U. S. SURVEYOR GENERAL
 by
 G. H. Thompson, Dep^y Surv.
 May, 1867
 Containing 17,826 1/2 Acres.
 Scale 80 Chs to an inch.
 Variation from 148 to 147 East.



Boundaries of the Pueblo Lands of Santa Barbara.

No	Course	Dist	No	Course	Dist	No	Course	Dist	No	Course	Dist	No	Course	Dist
1	N. 7 1/2° E.	77.50	28	N. 2 1/2° E.	3.00	55	N. 73 1/2° E.	113.88	81	S. 86 1/2° E.	2.00	107	N. 46 1/2° E.	14.50
2	N. 3 1/4° E.	10.00	29	N. 36 1/2° E.	4.80	56	N. 76 1/2° E.	5.00	82	S. 63° E.	35.00	108	N. 85 1/2° E.	15.00
3	S. 39 1/2° E.	12.00	30	N. 6 1/2° E.	3.00	57	S. 76 1/2° E.	2.00	83	S. 83° E.	26.00	109	S. 81 1/2° E.	28.00
4	S. 81° E.	6.00	31	S. 76° E.	4.00	58	N. 82 1/2° E.	9.00	84	N. 79 1/2° E.	20.00	110	N. 80° E.	4.00
5	N. 32 1/2° E.	6.40	32	N. 86 1/2° E.	4.40	59	N. 75 1/2° E.	8.00	85	S. 84° E.	44.00	111	N. 38 1/2° E.	12.50
6	N. 7 1/2° E.	4.00	33	N. 80° E.	3.00	60	N. 68° E.	10.00	86	N. 75 1/2° E.	6.00	112	N. 75° E.	12.50
7	N. 84 1/2° E.	4.00	34	S. 64° E.	3.00	61	S. 87 1/2° E.	2.00	87	N. 75 1/2° E.	22.00	113	S. 86 1/2° E.	20.00
8	S. 80 1/2° E.	2.00	35	N. 52 1/2° E.	9.00	62	N. 52 1/2° E.	7.00	88	N. 54 1/2° E.	8.00	114	S. 76 3/4° E.	21.72
9	S. 36 1/2° E.	2.85	36	N. 47 1/2° E.	16.00	63	N. 66 1/2° E.	4.00	89	N. 7 1/2° E.	10.00	115	N. 87° E.	17.00
10	N. 54° E.	4.50	37	N. 77 1/2° E.	67.00	64	N. 62 1/2° E.	18.00	90	N. 38 1/2° E.	15.00	116	S. 79° E.	27.00
11	N. 65 1/2° E.	3.80	38	N. 68 1/2° E.	78.00	65	N. 46° E.	4.00	91	N. 49 1/2° E.	18.01	117	S. 73 1/2° E.	40.00
12	N. 24 1/2° E.	2.35	39	S. 88 1/2° E.	81.00	66	N. 64° E.	3.00	92	N. 67 1/2° E.	7.00	118	S. 62 1/2° E.	45.00
13	N. 79 1/2° E.	5.00	40	N. 49 1/2° E.	46.80	67	S. 85 1/2° E.	8.92	93	S. 78 1/2° E.	2.00	119	S. 81 1/2° E.	18.50
14	S. 69 1/2° E.	3.70	41	S. 85 1/2° E.	84.00	68	S. 80° E.	13.00	94	N. 5 1/2° E.	7.51	120	N. 67 1/2° E.	19.00
15	E. as E.	2.93	42	N. 88 1/2° E.	17.72	69	N. 75 1/2° E.	9.00	95	N. 50 1/2° E.	4.00	121	S. 60 1/2° E.	3.00
16	N. 50 1/2° E.	19.27	43	N. 89 1/2° E.	44.00	70	S. 65 1/2° E.	35.00	96	N. 26 1/2° E.	30.00	122	S. 82 1/2° E.	22.00
17	N. 76 1/2° E.	3.50	44	N. 41 1/2° E.	179.50	71	S. 61° E.	18.00	97	N. 64° E.	30.00	123	S. 54 1/2° E.	35.00
18	S. 65 1/2° E.	1.80	45	N. 85 1/2° E.	172.34	72	S. 40 1/2° E.	4.00	98	N. 72 1/2° E.	32.00	124	S. 47° E.	45.00
19	N. 33 1/2° E.	2.34	46	S. 87 1/2° E.	137.65	73	S. 59 1/2° E.	53.85	99	N. 79° E.	31.00	125	S. 41 1/2° E.	70.50
20	N. 64 1/2° E.	3.00	47	S. 22 1/2° E.	102.28	74	S. 38 1/2° E.	12.00	100	N. 85° E.	23.50	126	N. 82 1/2° E.	16.50
21	N. 43 1/2° E.	3.00	48	N. 77° E.	43.88	75	S. 65 1/2° E.	14.00	101	N. 82° E.	21.00	127	S. 69° E.	29.00
22	S. 83 1/2° E.	6.00	49	N. 89° E.	130.50	76	S. 78 1/2° E.	29.70	102	E. as E.	33.00	128	S. 58 1/2° E.	19.00
23	N. 4 1/2° E.	7.00	50	N. 82° E.	26.00	77	S. 84° E.	9.00	103	N. 80 1/2° E.	19.50	129	S. 52 1/2° E.	22.00
24	N. 61 1/2° E.	3.00	51	N. 18 1/2° E.	66.49	78	N. 83° E.	16.92	104	S. 76° E.	44.00	130	S. 41° E.	4.30
25	S. 60 1/2° E.	8.50	52	N. 68° E.	152.00	79	S. 38° E.	155.76	105	N. 86 1/2° E.	8.00	131	E. as E.	8.00
						80	S. 67° E.	106				106	N. 67° E.	22.00

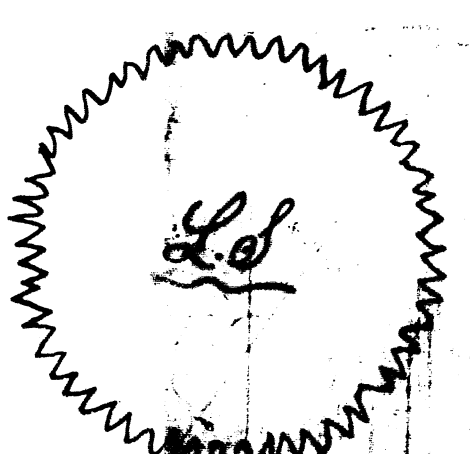
Note: I hereby certify that in accordance with the Act of Congress approved July 7, 1864 this survey and plat were advertised in the Times published in the City and County of San Francisco for four weeks the date of the first publication being on the 23rd day of August 1867 also in the Morning Journal published in the County of Los Angeles for four weeks the first publication being on the 31st day of August 1867. This Plat remained in this office for inspection during ninety days from the date of the first publication.

Sherran Day
 U. S. Surv. Gen. Cal.

The field notes of the Pueblo Lands of Santa Barbara finally confirmed to the Mayor and Common Council of the City of Santa Barbara from which this Plat has been made, have been examined and approved and are on file in this Office.
 U. S. Surveyor General's Office,
 San Francisco California.
 February 27th 1868

A full true and correct copy of the Original on file in this Office
 U. S. Surveyor General's Office
 San Francisco, California
 April 8th 1870.

Sherran Day
 U. S. Surv. Gen. Cal.



L. Upson.
 U. S. Surv. Gen. Cal.